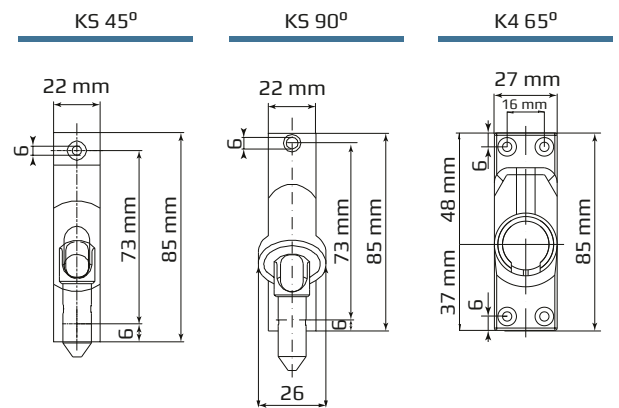
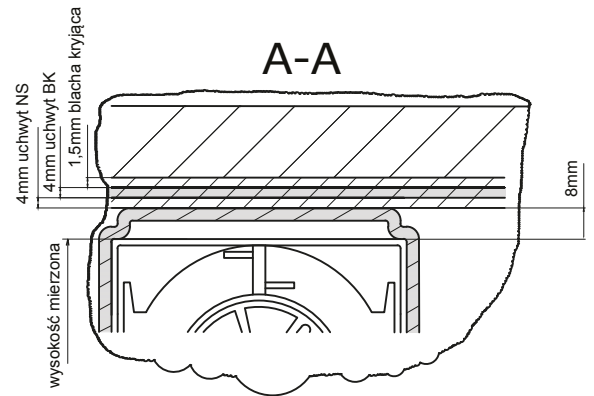
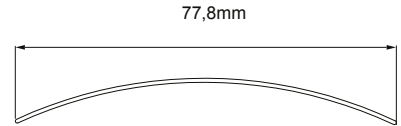
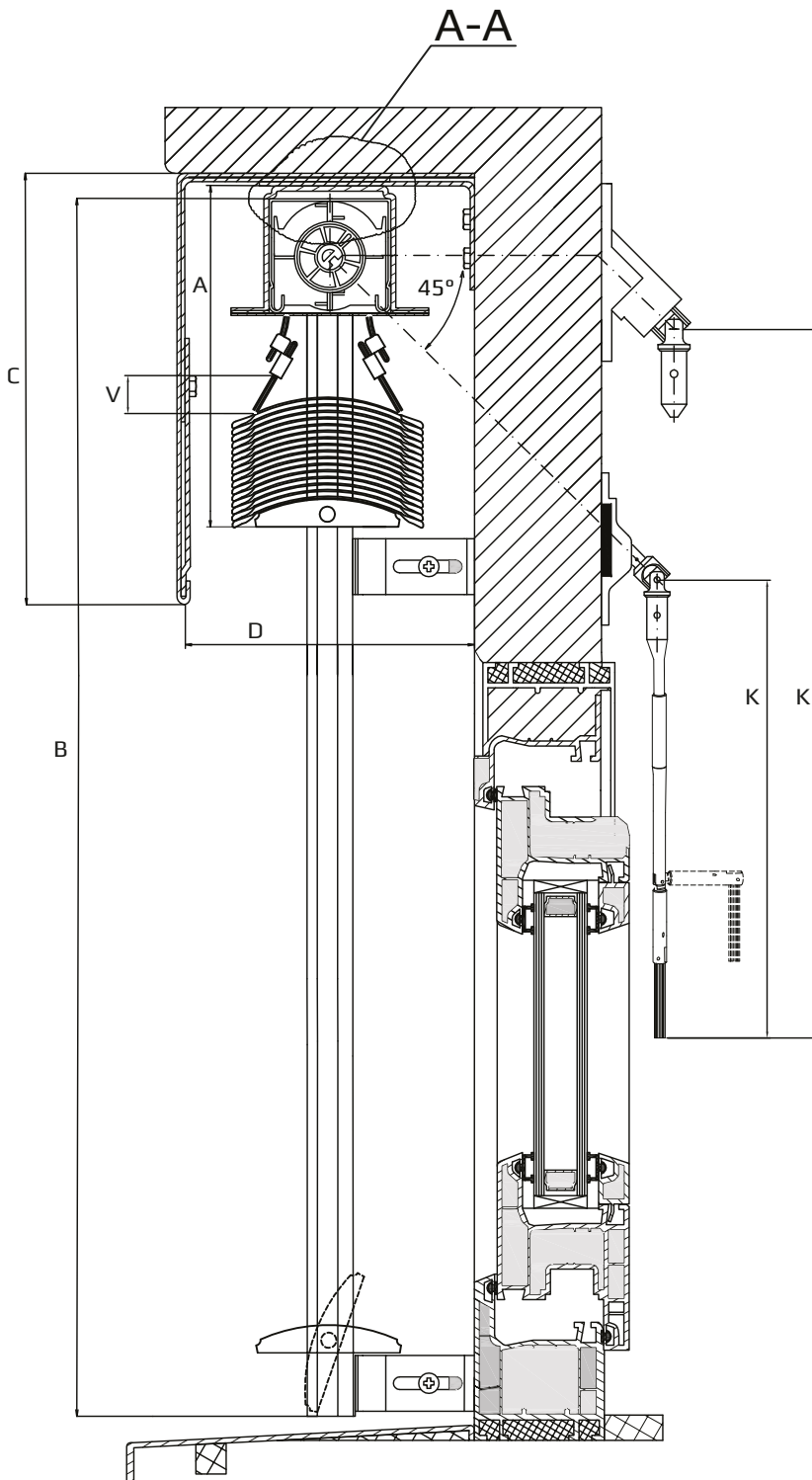


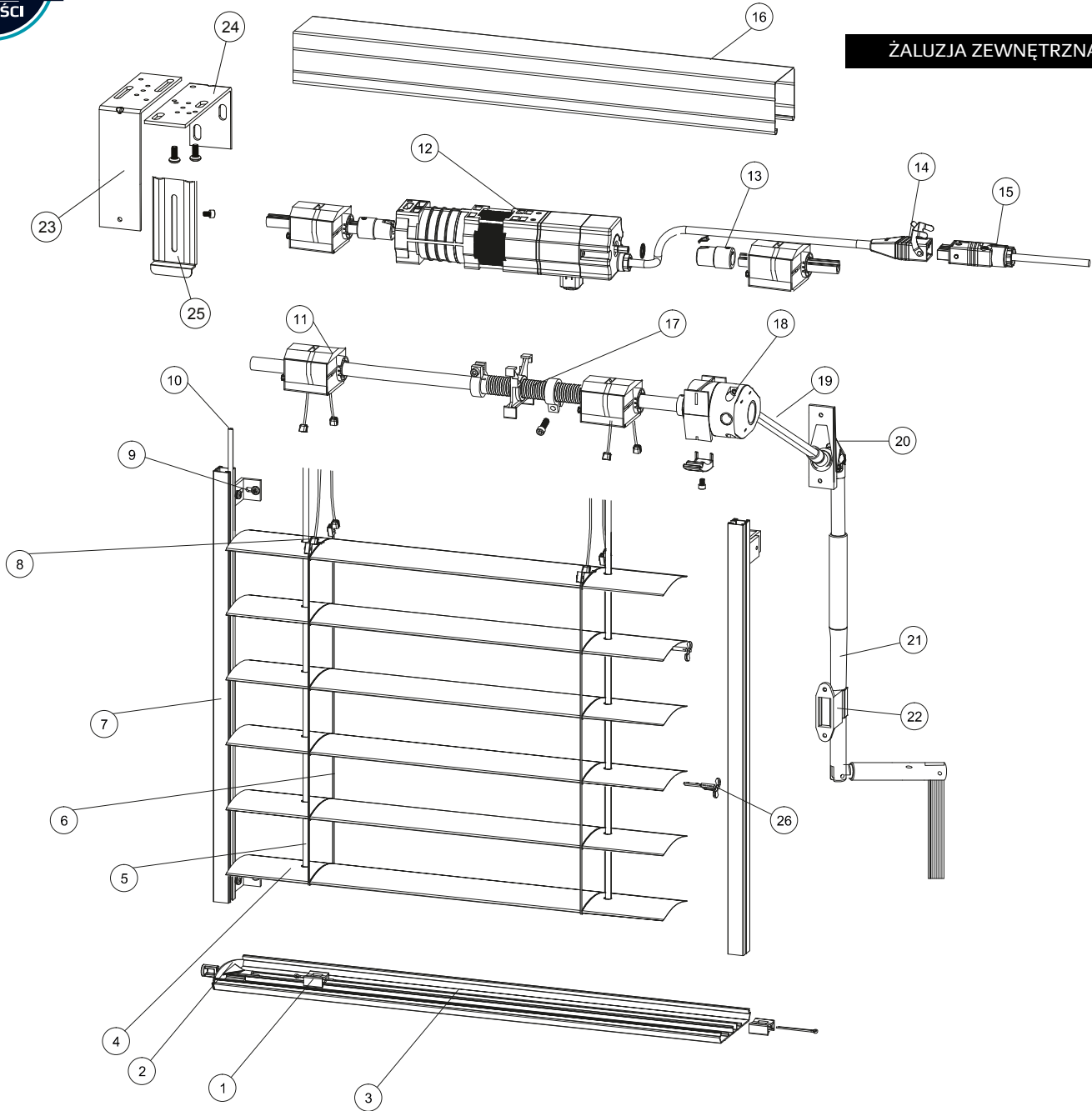
ŻALUZJA ZEWNĘTRZNA C-80F



- A - Wysokość pakietu
- B - Wysokość mierzona żaluzji
- C - Wysokość blachy kryjącej
- D - Głębokość zabudowy - min. 120 mm, optymalnie 130mm
- V - Wymiar od krawędzi pierwszej lameli do łącznika sznurka łożyska
- K - Długość mierzona korby

szer (mm) wys (mm)	Ilość łożysk w zależności od wymiaru żaluzji						
	1200	1300	1400	2000	2200	2400	3000
2500	2	3	3	3	4	4	4
3000	2	3	3	3	4	4	4
4000	2	3	3	3	4	4	4

ŻALUZJA ZEWNĘTRZNA C-80F



- | | |
|--|---|
| 1 - Zapinka texbandy w listwie dolnej | 14 - Końcówka Hirschmann'a |
| 2 - Zaślepka listwy dolnej C-80F | 15 - Wtyk Hirschmann'a |
| 3 - Listwa dolna C-80 4 - Lamela C-80F | 16 - Szyna górna 58x56 |
| 5 - Texbanda 8 mm * | 17 - Krańcówka mechaniczna |
| 6 - Drabinka C-80F* 7 - Prowadnica TYP 2 | 18 - Mechanizm operacyjny |
| 8 - Łącznik drabinki i sznurka kulkowego | 19 - Druć sterujący przegubu Cardan'a |
| 9 - Uchwyt prowadnicy A-N | 20 - Szyld przegubu Cardan'a |
| 10 - Uszczelka prowadnicy | 21 - Korba 22 - Uchwyt korby 23 - Kątownik BK |
| 11 - Łożysko C-80F 12 - Napęd 230 V | 24 - Kątownik NS 25 - Przedłużenie PD |
| 13 - Adapter napędu do drutu sterującego 14 mm | 26 - Prowadnik lameli C-80F |

* Tekstylia dostępne w kolorze szarym lub czarnym

min. szerokość (ster. ręczne)	min. szerokość (silnik)	max. szerokość	max. wysokość	max. powierzchnia (ster. ręczne)	max. powierzchnia (silnik)	max. powierzchnia połączonych żaluzji (ster. ręczne)	max. powierzchnia połączonych żaluzji (silnik)	max. ilość połączonych żaluzji jednym napędem	średnia waga 1m ² poniżej 7m ² powierzchni	średnia waga 1m ² powyżej 7m ² powierzchni
420 mm	500 mm	3000 mm	4000 mm	9 m ²	12 m ²	9 m ²	20 m ²	3 szt.	3 kg	2,7 kg