

DRUK ZAMÓWIEN NA ROLETY NADSTAWNE

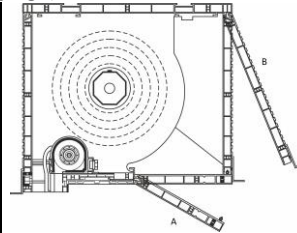
nr:

z dnia:

termin dostawy:

/pieczęć zamawiającego/

adres dostawy (jeżeli inny niż zamawiającego)



OPOTERM

CLEVERBOX MINI

CLEVERBOX

L P	Ilość	Rozmiar rolety [mm] łącznie ze skrzynką		Rozmiar skrzynki [mm]	Kolor skrzynki		Kolor pokrywy rewizyjnej	Rodzaj prowadnic	Kolor prowadnic	Rodzaj profilu	Kolor profilu	Kolor listwy dolnej	Miejsce klapy rewizyjnej (A lub B) RYS	Napęd				Obsługa (patrząc od wewnątrz)		Uwagi np.: kolor zwijacza, elementy dodatkowe, rygle, przelączniki itp
		Szerokość	Wysokość		Kolor skrzynki									Ręczny		Mechaniczny		L	P	
					Zew.	Wew.								Taśma (pasek)	Zwijacz korbowy	Sprężyna + zamek	Silnik			
1																				
2																				
3																				
4																				
5																				
6																				
7																				
8																				
9																				
10																				

Uwagi (szkic, widok od wewnątrz itp.)

DRUK ZAMÓWIEŃ NA ROLETY NADSTAWNE – OBJAŚNIENIA

L	P	Ilość	Rozmiar rolety [mm] łącznie ze skrzynką		Rozmiar skrzynki [mm]	Kolor skrzynki		Kolor pokrywy rewizyjnej	Rodzaj przewodnic	Kolor przewodnic	Rodzaj profilu	Kolor profilu	Kolor listwy dolnej	Miejsce klapy rewizyjnej (A lub B)	Napęd				Obsługa (patrząc od wewnątrz)		Uwagi np.: kolor zwijacza, elementy dodatkowe, rygle, przełączniki itp
			Szerokość	Wysokość											Ręczny		Mechaniczny		L	P	
															Taśma (pasek)	Zwijacz korbowy	Sprężyna + zamek	Silnik			
1	2	3	4	5	Zew.	Wew.	8	9	10	11	12	13	14	15	16	17	18	19	20	21	

1. Liczba porządkowa.
2. Ilość rolet o podanym wymiarze.
3. Całkowita szerokość rolety (z przewodnicami) podana w milimetrach.
4. Całkowita wysokość rolety (ze skrzynką) podana w milimetrach.
5. Wysokość skrzynki roletowej podana w milimetrach.
6. Kolor skrzynki zewnątrz
7. Kolor skrzynki wewnątrz
8. Kolor pokrywy rewizyjnej
9. Rodzaj przewodnic zastosowanych w roletcie:
 - PP – przewodnica pojedyncza
 - PD – przewodnica podwójna
10. Kolor przewodnic. Wpisać numer wybranego koloru z tabeli.
11. Rodzaj profilu (wielkość)
 - profil 39 mm – PA 39
 - profil 40 mm – PA 40
 - profil 45 mm – PA 45
12. Kolor profilu. W przypadku profilu perforowanego wpisać np.: 08 – ciemny brąz perforowany, 30 – złoty dąb perforowany. W przypadku profilu nieperforowanego numer koloru poprzedzić cyfrą 1 i wpisać np.: 108 – ciemny brąz nieperforowany, 130 – złoty dąb nieperforowany.
13. Kolor listwy dolnej. Wpisać numer wybranego koloru z tabeli.
14. Miejsce klapy rewizyjnej (A lub B) - RYS
15. Napęd ręczny na taśmę lub linkę. Wpisać T dla taśmy, L dla linki.
16. Zwijacz korbowy. Postawić X jeżeli roleta ma być wyposażona w zwijacz korbowy.
17. Napęd mechaniczny na sprężynę i zamek. Postawić X jeżeli roleta ma być wyposażona w zamek i sprężynę.
18. Napęd mechaniczny na siłownik. Postawić X jeżeli roleta ma być wyposażona w siłownik.
19. Obsługa. Podać stronę (patrząc od wewnątrz) po której ma być umieszczony zwijacz zwykły, zwijacz korbowy lub wyjście kabla z siłownika.
20. Uwagi. Wpisać wszystkie dodatkowe informacje nieuwzględnione w druku np. kolor zwijacza, paska lub linki, dodatkowe wyposażenie np.: pilot, rygiel automatyczny itp.